

**MONTER ZABUDOWY I ROBÓT WYKOŃCZENIOWYCH W BUDOWNICTWIE** wykonuje montaż systemów suchej zabudowy, roboty malarsko-tapeciarskie oraz roboty posadzkarskie i okładzinowe.

## **MONTER ZABUDOWY I ROBÓT WYKOŃCZENIOWYCH W BUDOWNICTWIE**

Montuje systemy suchej zabudowy

Montuje ściany działowe, sufity podwieszane oraz obudowy konstrukcji dachowych w systemie suchej zabudowy

Montuje okładziny ścienne i płyty podłogowe w systemie suchej zabudowy

Wykonuje roboty malarsko-tapeciarskie

Wykonuje roboty malarskie

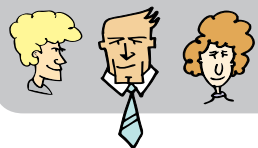
Wykonuje roboty tapeciarskie

Wykonuje roboty posadzkarsko-okładzinowe

Wykonuje roboty posadzkarskie

Wykonuje roboty okładzinowe





## ja, ty, my, oni...

W zależności od miejsca zatrudnienia, będziesz pracować samodzielnie lub w zespole.

Będziesz wykonywać rutynowe, powtarzające się czynności.



## kariera edukacyjna

Podobne umiejętności mogą być przydatne także w zawodach: kominiarz, monter izolacji budowlanych, kamieniarz, cieśla, zduń, betoniarz-zbrojarz, monter konstrukcji budowlanych, technik renowacji elementów architektury, technik dróg i mostów kolejowych, monter systemów rurociągowych, monter nawierzchni kolejowej.

Przydatne będą umiejętności plastyczne w zakresie malowania i rysowania.



## warunki pracy

Twoje godziny pracy będą najczęściej stałe. Będziesz pracować zwykle 6–9 godzin dziennie. Czasami będziesz musiał się liczyć z koniecznością zaakceptowania pracy zmianowej, szczególnie w trakcie sezonowego nasilenia prac budowlanych czy remontowych.

Roboty będziesz wykonywać w większości przypadków we wnętrzach budynków. Jednakże czasami może zaistnieć również konieczność pracy na zewnątrz. W okresie zimowym będziesz pracować w pomieszczeniach zamkniętych i ogrzewanych.

Będziesz pracować najczęściej w długotrwałej pozycji stojącej z rękami uniesionymi do góry. Często pracę wykonywać będziesz na wysokości, na rusztowaniach lub drabinie.

Ze względu na możliwość otrzymywania zleceń poza stałym miejscem zamieszkania, musisz brać pod uwagę konieczność wyjazdów.



## kariera zawodowa

Pracę znajdziesz w przedsiębiorstwach prowadzących kompleksowe usługi budowlane, w małych i średnich przedsiębiorstwach prowadzących usługi remontowo-budowlane oraz w zakładach rzemieślniczych.

Możesz prowadzić własną firmę remontowo-budowlaną.