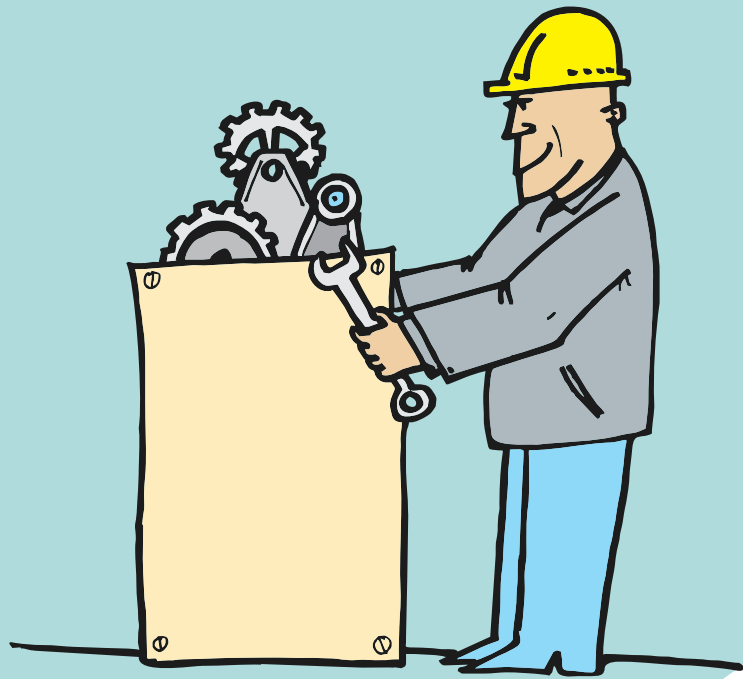


MECHANIK-MONTER MASZYN I URZĄDZEŃ montuje, obsługuje i konserwuje maszyny i urządzenia.



## MECHANIK-MONTER MASZYN I URZĄDZEŃ

Montuje i obsługuje maszyny  
i urządzenia

Montuje maszyny i urządzenia

Obsługuje maszyny  
i urządzenia





## ja, ty, my, oni...

Będziesz współpracować z innymi osobami w zespole. Wszyscy będziecie odpowiedzialni za efekty pracy.

Będziesz odpowiadać za powierzone narzędzia, przyrządy pomiarowe, jakość i bezpieczeństwo wykonywanej pracy.

Będziesz wykonywać pracę rutynową.



## kariera edukacyjna

Możesz kontynuować naukę na kursie kwalifikacyjnym dla zawodu technik mechanik.

Podobne umiejętności mogą być przydatne także w zawodach z grupy branżowej mechanicznej.

Wskazane dodatkowe uprawnienia: spawacza gazowego i elektrycznego, operatora wózków transportowych, suwnic i dźwignic.



## warunki pracy

Czas pracy zależy od wielkości produkcji. Będziesz pracować przeważnie 8 godzin, w systemie zmianowym. Musisz się liczyć z koniecznością pracy w wolne soboty, niedziele i święta.

Zazwyczaj będziesz pracować w pomieszczeniu, czasami będzie konieczna praca na powietrzu.

W pracy będziesz miał do czynienia z zaoliwionymi, pokrytymi smarem i rdzą, ciężkimi przedmiotami.

Czasami będziesz wspinać się na wysokie konstrukcje maszyn budowlanych lub aparatów chemicznych.



## kariera zawodowa

Pracę znajdziesz w przedsiębiorstwach przemysłu metalowego i maszynowego, przedsiębiorstwach usługowo-naprawczych i innych firmach zajmujących się wytwarzaniem i eksploatacją urządzeń technicznych.

Możesz prowadzić własną firmę.