

ELEKTRYK wykonuje instalacje elektryczne, montuje, uruchamia i konserwuje maszyny oraz urządzenia elektryczne. Ocenia stan techniczny instalacji, maszyn i urządzeń elektrycznych po montażu i konserwacji.

ELEKTRYK

Montuje i konserwuje maszyny i urządzenia elektryczne

Montuje i konserwuje instalacje elektryczne

Montuje maszyny i urządzenia elektryczne

Montuje instalacje elektryczne

Konserwuje maszyny i urządzenia elektryczne

Konserwuje instalacje elektryczne

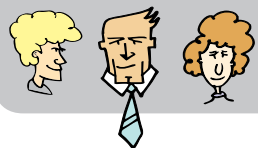


Kontynuacja zawodu elektromechanik



Kontynuacja w zawodzie technik elektryk





ja, ty, my, oni...

Będziesz pracować indywidualnie i w zespole.

Niezbędna jest umiejętność współpracy i wzajemna pomoc.

Będziesz odpowiedzialny za sprzęt, materiały, sprawne działanie instalacji, ale również za bezpieczeństwo ludzi.

Ze względu na dużą odpowiedzialność, mimo, że zadania i czynności cyklicznie się powtarzają, nie można traktować pracy jako zrutynizowanej.



kariera edukacyjna

Możesz kontynuować naukę na kursie kwalifikacyjnym dla zawodu elektryk i technik elektryk.



warunki pracy

Będziesz pracować 8 godzin, w stałych godzinach lub w systemie zmianowym, zarówno w dzień, jak i w nocy. Zdarza się również potrzeba pracy w dni powszechnie wolne (soboty, niedziele i święta).

Będziesz pracować w zmiennych warunkach atmosferycznych, zarówno na otwartej przestrzeni, jak i w pomieszczeniach zamkniętych.

Możesz pracować na wysokości (słupy, rusztowania, dachy), przenosić ciężkie przedmioty.

Będziesz pracować w różnych pozycjach ciała – stojącej, chodzącej, a także siedzącej, czasami jest to praca ponad wysokością głowy lub w przysiadzie.

Będziesz narażony na porażenie prądem elektrycznym.



kariera zawodowa

Pracę znajdziesz w zakładach: wytwarzających, przetwarzających i przesyłających energię elektryczną (elektrownie i zakłady energetyczne), eksploatujących energię elektryczną (huty, przemysł wydobywczy, transport kolejowy i wodny, gospodarka komunalna), produkujących maszyny i urządzenia elektroenergetyczne oraz sprzęt elektryczny powszechnego użytku (w tym zakłady rzemieślnicze), budowlanych (przy wykonywaniu instalacji elektrycznych).

Możesz prowadzić własną firmę.