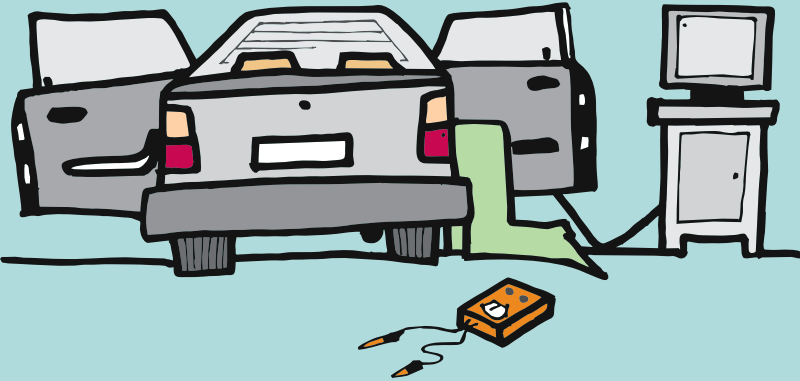


**ELEKTROMECHANIK POJAZDÓW SAMOCHODOWYCH**  
diagnozuje oraz naprawia elektryczne i elektroniczne  
układy pojazdów samochodowych.



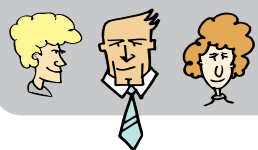
## **ELEKTROMECHANIK POJAZDÓW SAMOCHODOWYCH**

Diagnostuje oraz naprawia elektryczne  
i elektroniczne układy pojazdów samochodowych

Diagnostuje układy elektryczne  
i elektroniczne pojazdów samochodowych

Naprawia układy elektryczne  
i elektroniczne pojazdów samochodowych





ja, ty, my, oni...

Będziesz pracować indywidualnie.

Będziesz odpowiadać za powierzone urządzenia i narzędzia oraz za jakość wykonywanych usług.



kariera edukacyjna

Podobne umiejętności mogą być przydatne także w zawodach z grupy branży mechanicznej.

Możesz kontynuować naukę na kwalifikacyjnym kursie dla zawodu technik pojazdów samochodowych.



warunki pracy

Zwykle będziesz pracować 8 godzin dziennie.

Będziesz pracować przeważnie w pomieszczeniach przedsiębiorstw produkcyjnych lub w warsztatach samochodowych.

Będziesz pracować w wymuszonej pochylonej pozycji.



kariera zawodowa

Pracę znajdziesz w warsztatach samochodowych oraz fabrykach produkujących samochody.

Możesz także prowadzić własny warsztat elektromechaniki pojazdowej.