

ELEKTROMECHANIK

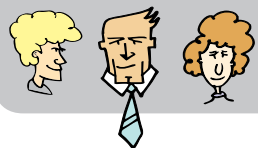
ELEKTROMECHANIK montuje, uruchamia i konserwuje maszyny oraz urządzenia elektryczne. Ocenia stan techniczny maszyn i urządzeń elektrycznych po montażu i konserwacji.

Montuje i konserwuje maszyny i urządzenia elektryczne

Montuje maszyny i urządzenia elektryczne

Konserwuje maszyny i urządzenia elektryczne





ja, ty, my, oni...

Będziesz mieć wybór rodzaju pracy. Możesz pracować indywidualnie lub w zespole.

Praca w przedsiębiorstwach jest zrutyinizowana.

W niedużych warsztatach będziesz nawiązywać kontakt z klientem oraz negocjować zakres prac i ceny za usługę. Od jakości wykonania pracy będzie zależeć ilość zleceń.



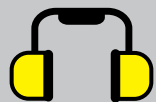
kariera edukacyjna

Możesz kontynuować naukę na kursie kwalifikacyjnym dla zawodu elektryk i technik elektryk.

Podobne umiejętności mogą być przydatne także w zawodach elektryczno-elektroniczno-teleinformatycznych.

Wskazana jest znajomość języków obcych.

Wskazane jest posiadanie prawa jazdy.



warunki pracy

Będziesz pracować ok. 8 godzin dziennie zazwyczaj tylko w dni robocze. Nie wyklucza się pracy zmianowej.

Będziesz pracować w pomieszczeniach zamkniętych lub w otwartym terenie, w zmiennych warunkach atmosferycznych.

Będziesz pracować w pozycji siedzącej lub stojącej.



kariera zawodowa

Pracę znajdziesz w przedsiębiorstwach produkujących maszyny i urządzenia elektryczne, sprzęt gospodarstwa domowego, urządzenia sterowania ruchem kolejowym, urządzenia chłodnicze lub dźwigowe, a także urządzenia elektryczne taboru kolejowego.

Możesz prowadzić własną firmę.