

BLACHARZ SAMOCHODOWY wykonuje naprawę uszkodzonych elementów nadwozi pojazdów samochodowych.

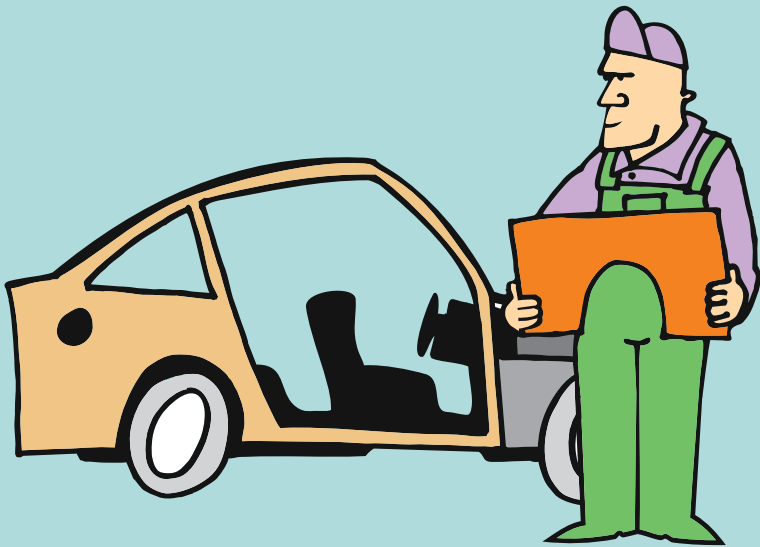
BLACHARZ SAMOCHODOWY

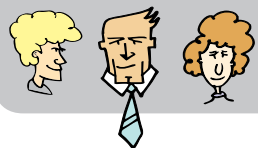
Naprawia uszkodzone nadwozia pojazdów samochodowych

Oceni stan techniczny elementów nadwozi pojazdów samochodowych

Naprawia nadwozia pojazdów samochodowych

Wykonuje zabezpieczenia antykorozyjne nadwozi pojazdów samochodowych





ja, ty, my, oni...

Będziesz pracować samodzielnie pod nadzorem brygadzysty, kontaktować się z klientami.

Będziesz odpowiadać za bezpieczeństwo swoje i współpracowników.



kariera edukacyjna

Podobne umiejętności mogą być przydatne także w zawodach z grupy branży mechanicznej.



warunki pracy

Będziesz pracować w systemie jednozmianowym, w dni powszednie. W zakładach produkcyjnych praca może trwać 6–9 godzin, w warsztatach samochodowych 9–12 godzin.

Będziesz pracować w pomieszczeniach zamkniętych (hala fabryczna, warsztat samochodowy, duży salon samochodowy z serwisem), czasami na wolnym powietrzu o każdej porze roku.

Będziesz wykonywać swoją pracę w pozycji stojącej lub pozycjach wymuszonych czynnościami zawodowymi, pracy towarzyszy hałas, powietrze natomiast może być zanieczyszczone oparami gazów spawalniczych.



kariera zawodowa

Pracę znajdziesz w firmach branży motoryzacyjnej, rzemieślniczych zakładach naprawy samochodów, w salonach samochodowych z serwisem, w firmach zajmujących się tuningiem pojazdów.

Możesz także prowadzić własny zakład usługowy blacharstwa samochodowego.